

后足腿节长毛淡色。(摘自 Huo and Zheng, 2003)

分布 陕西(宁陕)。

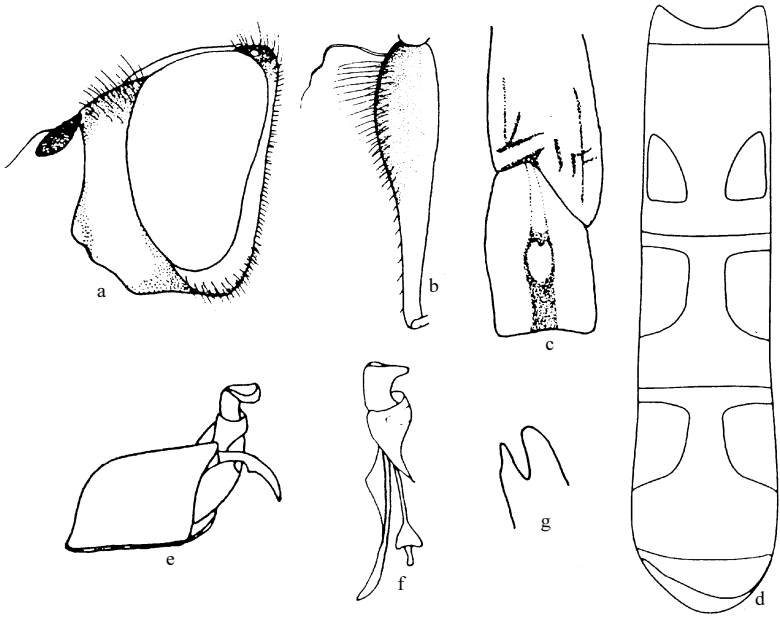


图 42 叉尾宽跗蚜蝇 *Platycheirus bidentatus* Huo et Zheng (仿 Huo and Zheng, 2003)

a. 头部 (侧面观) (head in lateral view) b. 前足腿节 (fore femur) c. 前足胫节端部及第 1 跗节 (腹面观) (the end of fore tibia and first tarsus in rear view) d. 腹部 (背面观) (abdomen in dorsal view) e. 雄性外生殖器 (genitalia) f. 阴茎 (aedeagus) g. 背针突端部 (右侧) (apex of surstylus, right)

#### (47) 短斑宽跗蚜蝇 *Platycheirus clypeatus* (Meigen, 1822)

*Syrphus clypeatus* Meigen, 1822: 335.

*Platycheirus clypeatus* (Meigen, 1822): Peck, 1988: 70; Huang *et al.*, 1996: 127-128.

体长 8.5-9.5mm, 翅长 7-8mm。

雌性 头顶及额黑亮, 被黑色短毛; 额中部有 1 对白粉斑, 其上被白色毛; 颜黑色, 覆淡黄色粉被和白色细毛。触角全黑色, 第 3 节上缘与前缘间略呈直角; 芒黑色, 基部 1/3 甚粗。中胸背板及小盾片黑亮, 被黄色短毛, 背板两侧在肩胛之后覆白色粉被。腹部背板亮黑色, 具 4 对黄斑; 第 2 节黄斑位于背板中部, 卵圆形; 第 3 节黄斑占背板基部 3/5-1/2, 方形或长大于宽, 近背板前缘; 第 4 节黄斑同第 3 节, 方形或宽大于长, 其后缘略斜向后外方; 第 5 节基半部具 1 对黄斑。翅前半部中央呈淡棕色。足主要黄色, 前足胫节近末端有模糊小黑斑, 后足腿节中部 2/5-1/2 具宽黑环, 胫节黑环约占中部 1/3 以上, 其跗节全黑。(摘自 Li and Li, 1990)

分布 甘肃(天祝)。

(48) 台湾宽跗蚜蝇 *Platycheirus formosanus* (Shiraki, 1930) (图 43)

*Platycheirus formosanus* Shiraki, 1930: 325-328.

*Platycheirus formosanus* (Shiraki, 1930): Knutson *et al.*, 1975: 325.

体长 7-9mm。

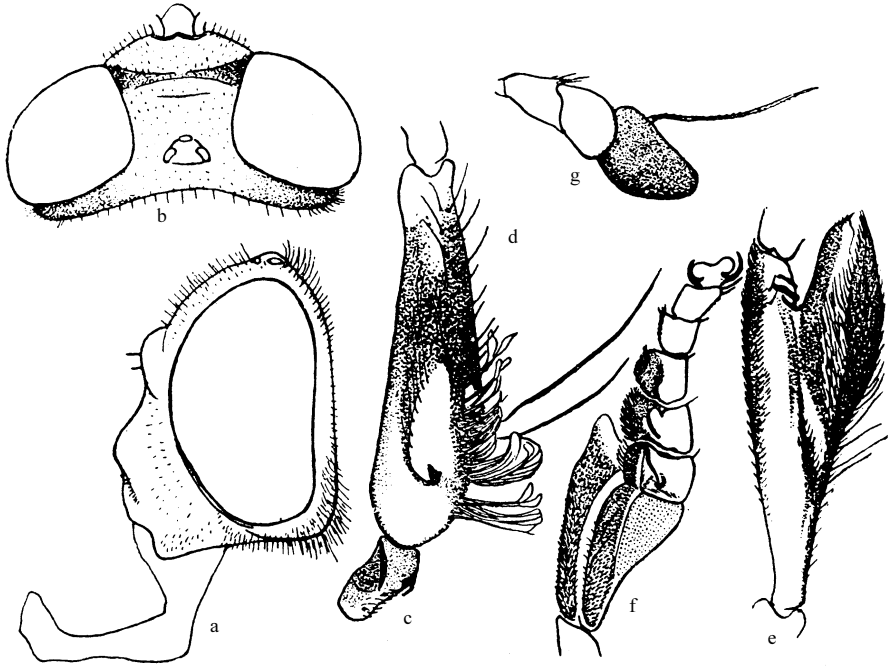


图 43 台湾宽跗蚜蝇 *Platycheirus formosanus* Shiraki (仿 Shiraki, 1930)

a. 头 (侧面观) (head in lateral view) ♀ b. 头 (背面观) (head in dorsal view) ♀ c. 前足转节和腿节 (fore trochanter and femur) ♂ d. 前足胫节 (fore tibia) ♂ e. 前足跗节 (fore tarsus) ♂ f. 触角 (antenna) ♂

**雄性** 头部绿黑色，具紫色光泽，覆灰色粉被和黑色长毛；触角黑色，第3节褐色，具光泽，覆灰粉被；第3节椭圆形；芒与触角约等长。中胸背板、小盾片和侧板青铜色，具光泽；背板被黄褐色长毛，小盾片毛全黑色，盾下缘纓黄褐色；侧板覆黄褐色粉被和黄色长毛。腹部狭长，黑色，具蓝色光泽，3对狭的白色侧斑明显；第1对斑位于第2节背板中部，并在蓝灰色侧面基部相连，具蓝灰色光泽；第2、3对斑位于第3、4节背板前缘，两斑不相连；第5节基部具1对亮青铜色斑。足黑至黑褐色，腿节基部和膝部橙红或橙黄色，前足胫节和跗节白色，跗节端部2节黄褐色；前足腿节在黄色基部内侧具2个黑色斑点，外侧具1小簇卷曲的白色长毛，其后具1簇彼此不分开杂乱松蓬排列的黑色长毛，前面的毛粗大弯曲，其后至端部具1列中等长的黑褐色毛，在黑色毛簇